

# 3F

# Fire Angel

## Sistema de Ataque Incendio Alta Presión Motor gasolina

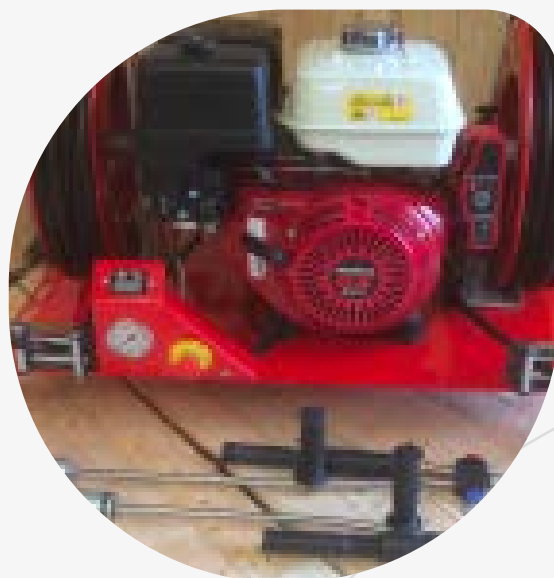
### DESCRIPCIÓN ●

- Sistema portátil compacto y ligero
- Presión de trabajo 185 Bar – 2800 psi
- Se conecta a nuestro tanque de agua o al tanque del vehículo
- 4 mangos ergonómicos ubicados a cada lado
- Capacitación sencilla, funcionamiento intuitivo
- Salida: 1 o 2 carretes de manguera de 20 m o 30 m,
  - Fire Angel 202•301•302 : Equipados con 1 lanza jet-spray / alta presión para agua con chorro directo o nebulizado.
  - Fire Angel 202F•301F•302F : Equipados con lanza doble jet-spray / baja-alta presión / espuma
- Acople rápido de seguridad tipo Guyson
- Acople de agua Storz

### CONTROL DE LAS OPERACIONES ●

Los controles son sencillos de uso e incluyen :

- Arranque eléctrico con llave / stop
- Regulación del estárter automático
- Pantalla LCD con el tiempo de uso, revoluciones del motor
- Indicador de la presión de la bomba
- Botón de emergencia
- Modelos F : con educador de espuma



### ESPECIFICACIONES & GARANTÍA ●

FIRE ANGEL	202	202F	301	301F	302	302F
Estructura	Acero con acabado epoxi rojo					
Bomba	Speck Triple pistones en cerámica y cuerpo en bronce					
Caudal de la bomba	20 l/mn – 5 GPM					
Presión máxima	185 Bars – 2800 psi					
Motor	13 CV– 8.2 Kw Honda – 4 tiempos					
Tanque de gasolina	6 litros • 1.5 hora de funcionamiento a velocidad máxima					
Batería	12V -13A/h Célula sellada seca, 12 meses de carga					
Estárter	12 Volt arranque eléctrico o manual					
Carrete	2	2	1	1	2	2
Manguera	20 m	20 m	30 m	30 m	30 m	30 m
Peso	99 kg	103 kg	95 kg	97 kg	110 kg	114 kg
Dimensiones	90x60x66 (LxAxA)					
Garantía	1 año					