

# CORTADOR MC



**USO SENCILLO DEL MANGO**

**MANGO DESMONTABLE Y GIRATORIO A 360°**

**CUCHILLAS CURVAS FORJADAS UNICAS**  
**FUERZA DE CORTE MAXIMA 781Kn / 79,6t**



**PROTECCION UNICA DE LA BATERIA**

**FRANJAS DE PROTECCION**

**20.6Kg**

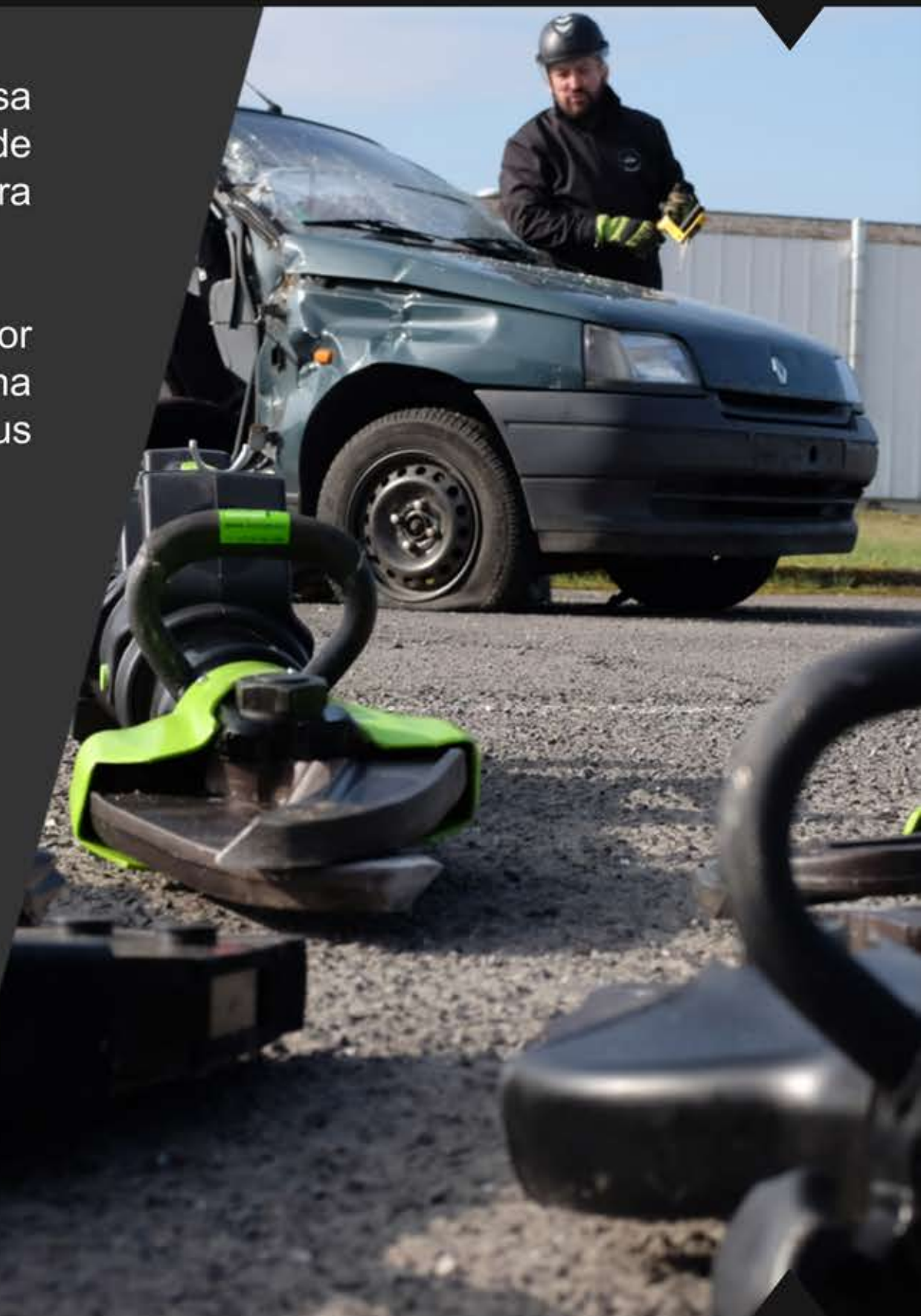
**GEOMETRIA ESPECIFICA DE LAS CUCHILLAS**

# CORTADOR MC



El Cortador MC es el hermano grande del modelo SC. Se usa para las intervenciones rápidas en todas las operaciones de rescate, como los accidentes de trenes o de vehículos, o para cortar barras o estructuras metálicas.

La herramienta es muy confiable en su uso gracias al espesor de las cuchillas y la calidad del acero forjado. Demuestra una alta eficacia de corte debido al concepto único de sus cuchillas.





## ROBUSTEZ Y SEGURIDAD

- ▶ Estructura en material de resina reforzada con franjas de protección en caso de choque
- ▶ Concepto especial de la estructura para proteger la batería
- ▶ Cuchillas en acero forjado para la mejor eficacia de corte y durabilidad
- ▶ 4 Leds para tener luz en la zona de corte
- ▶ Taquilla de control lejos del botón de arranque para una optima Seguridad

## ERGONOMIA Y AUTONOMIA

- ▶ Compacto, liviano y balanceado
- ▶ Batería de larga autonomía, 45 min, Li-ion 5.0 Ah 28V
- ▶ Misma batería para todas las herramientas
- ▶ Batería disponible en las tiendas representantes Milwaukee
- ▶ Mango giratorio y desmontable ideal para las intervenciones en lugares difíciles de acceso

## USO FACIL

- ▶ Botón de arranque intuitivo con luz incorporada
- ▶ Mango central antideslizante para buen agarre
- ▶ Cambio de la batería fácil y rápido



Abierto : 921 mm  
Cerrado : 944 mm



248 mm



Abierto : 289 mm  
Cerrado : 232 mm

## CARACTERISTICAS TECNICAS

Apertura :	180mm
Fuerza de corte :	781 Kn / 79,6 t
Capacidad de corte :	Barra de acero Ø35 mm
Peso sin batería :	20.6 kg
L x A x A (abierto) :	921 x 289 x 248 mm
L x A x A (cerrado) :	944 x 232 x 248 mm
Presión nominal :	700 bar / 70 MPa